

OCELOVÉ A POŽÁRNÍ DVEŘE, STĚNY, VRATA

BEZPEČNOSTNÍ DVEŘE RC3



BB KOVO S.R.O.

- od roku 1990 na českém trhu pod obchodním názvem B&B kovovýroba, zaměřena na umělecko-zámečnickou výrobu
- v roce 1998 uzavřena smlouva o spolupráci a výrobě kovových požárních uzávěrů, požárních dveří, protipožárních stěn, protipožárních oken a vrat s firmou Hasič servis s.r.o.
- od roku 2010 firma BB kovo s.r.o. navazuje na dlouholeté zkušenosti v oblasti výroby požárních uzávěrů
- v roce 2010, modernizace celé naší výroby, (v moderní budově se nachází vlastní provoz, expedice, kanceláře i nezbytné zázemí pro pracovníky firmy).
- v roce 2010 byla uzavřena spolupráce s firmou ADOR CZ s.r.o., předním výrobcem požárních uzávěrů. Jako její subdodavatel a na základě její výrobní dokumentace vyrábí a dodává BB kovo s.r.o. požární ocelové uzávěry typových i atypických rozměrů. Výrobacelových požárních dveří dnes tvoří hlavní část naší produkce.



OCELOVÉ DVEŘE	ADORY OP II, OS II		3
OCELOVÉ DVEŘE	ADORY OP III, OS III		5
OCELOVÉ DVEŘE	ADORY OP IV, OS IV		7
OCELOVÉ DVEŘE	ADORY OP III/IV, OS III/IV	PROSKLENÉ VÝŘEZOVÉ	9
OCELOVÉ DVEŘE	ADORY OP III/IV, OS III/IV	PROSKLENÉ RÁMOVÉ	11
OCELOVÉ DVEŘE	ADORY OP III, OS III	PROSKLENÉ SESTAVY	13
OCELOVÁ VRATA			15
BEZPEČNOSTNÍ DVEŘE			17
ATYPICKÉ DVEŘE			19
OCELOVÉ ZÁRUBNĚ			21
CERTIFIKACE A ZNAČENÍ			23
POVRCHOVÁ ÚPRAVA			24

# OCELOVÉ DVEŘE

## ADORY OP II, OS II

Požární odolnost:

ADORY II nabízíme pouze v nepožárním provedení

### Určení:

Určeny pro vnitřní použití v občanské, průmyslové a speciální výstavbě.

Tyto protipožární dveře doporučujeme i pro nízkou frekvenci užívání ( např. úklidové místnosti atd.)

### Údaje o výrobku:

Konstrukce ADORY II je samonosná. Křídlo je tvořeno dvěma plášti z pozinkovaného plechu tl. 1,2mm.

Uvnitř je celoplošné zateplení deskovou minerální vatou.

Pláště z pozinkovaného plechu jsou po obvodu spojeny technickými spoji. Dveřní křídla jsou určena do typově vyráběné zárubně.

### Typově vyráběné rozměry:

#### Jednokřídlové dveře

- 600x1970 mm
- 700x1970 mm
- 800x1970 mm
- 900x1970 mm
- 1000x1970 mm
- 1100x1970 mm

#### Dvoukřídlové dveře

- 1250x1970 mm (dělení křídel 800+ 450 nebo symetrické)
- 1450x1970 mm (dělení křídel 900+ 550 nebo symetrické)
- 1600x1970 mm (dělení křídel symetrické)
- 1800x1970 mm (dělení křídel symetrické)

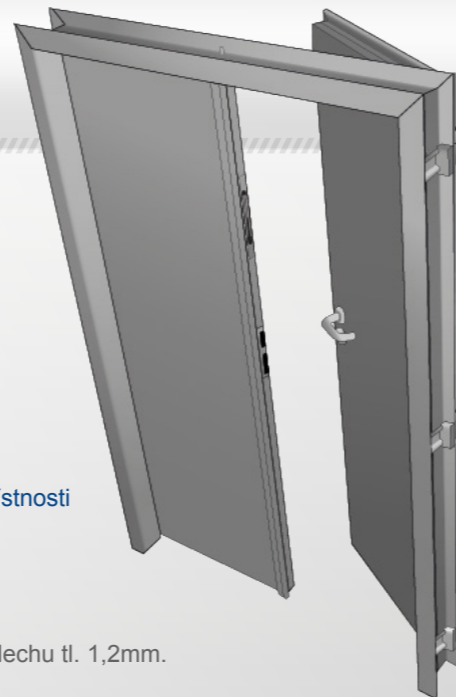
Maximální rozměry: Jednokřídlové dveře: šířka 1030 mm, výška 2100 mm Dvoukřídlové dveře: šířka 2000 mm, výška 2100 mm

### Povrchová úprava:

Vypalovaná prášková barva (komaxit) v odstínech dle vzorníku RAL, pozinkovaný plech (určeno pro nátěr svépomocí), mosaz nebo nerez provedení.

### Možné varianty provedení:

- bezpolodrážkové provedení (s viditelnými závěsy, se skrytými závěsy)
- atypické provedení šířky a výšky dle stavebního otvoru, asymetrické rozdělení dvoukřídlových dveří
- elektrické požárně atestované uvolňovače v zárubni
- elektromechanické nebo elektromotorické zámky
- mechanicky výsuvné prahové lišty (automatický práh)
- větrací požární mřížka
- různé typy kování, včetně bezpečnostního, panikového a kartového
- různé typy zámků, včetně bezpečnostního, panikových, elektro a kartových zámků
- doplňky – samozavírače, koordinátory, průhledítka, automatické zástrče pasivního křídla
- možnost připojení na EPS, EZS, čtečky



# OCELOVÉ DVEŘE

## ADORY OP III, OS III

Požární odolnost:

**jednokřídlové dveře** - EI 15 DP1 do EI 45 DP1, EW 15 DP1 do EW 45 DP1

**dvoukřídlové dveře** - EI 15 DP1 do EI 45 DP1, EW 15 DP1 do EW 45 DP1

### Určení:

Určeny pro vnitřní i venkovní použití v občanské, průmyslové a speciální výstavbě, v protipožárním i nepožárním provedení.

Jejich funkcí je zamezení šíření požáru otvory v dělících konstrukcích a poskytnutí dostatečně dlouhé doby k záchraně a evakuaci osob, zvířat nebo majetku.

Tyto protipožární dveře doporučujeme i pro vysokou frekvenci užívání (např. dveře škol, nemocnic, restaurací atd.)

### Údaje o výrobku:

Jednokřídlové a dvoukřídlové ocelové otočné požární dveře určené pro osazení do požární typové ocelové zárubně nebo ocelové rámové zárubně.

Dveřní křídlo je tvořeno dvěma pláště z pozinkovaného plechu tl. 1,2mm, vnitřním ocelovým rámem a výplně z nespalitelných protipožárních hmot (dle protipožární odolnosti). Pláště jsou po obvodu spojeny technickými spoji, které jsou překryty intumescentní (zpěňovací) páskou. Pasivní křídlo u dvoukřídlových dveří je opatřeno vnitřní překlopnou pákovou rozvorou. Styk křídel u dvoukřídlových dveří je překryt příraznicí (klapačkou). Křídlo je standardně vybaveno třemi kusy stavitelného závěsu Trio 15, s výjimkou křídel širších počínaje 1100mm a více, které jsou z důvodu hmotnosti osazeny čtyřmi závěsy. Závěs umožňuje seřízení dveří ve dvou rovinách jen za použití imbusového klíče (pokud tento typ závěsu obsahuje také zárubeň, je seřízení možné ve třech rovinách). Požární vložkový zámek má zapuštěné čelo. Celková tloušťka křídla je 42mm. Tento typ dveří lze vyrobit i v proskleném provedení.

### Typově vyráběné rozměry:

#### Jednokřídlé dveře

- 600x1970 mm
- 700x1970 mm
- 800x1970 mm
- 900x1970 mm
- 1000x1970 mm
- 1100x1970 mm

#### Dvoukřídlové dveře

- 1250x1970 mm (dělení křídel 800+ 450 nebo symetrické)
- 1450x1970 mm (dělení křídel 900+ 550 nebo symetrické)
- 1600x1970 mm (dělení křídel symetrické)
- 1800x1970 mm (dělení křídel symetrické)

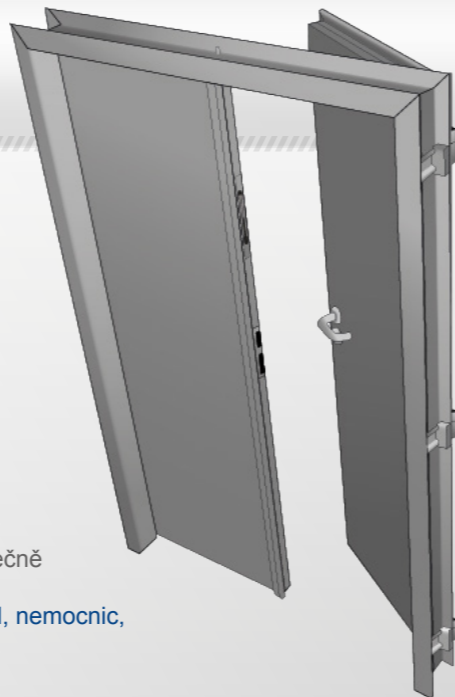
Maximální rozměry: Jednokřídlové dveře: šířka 1150 mm, výška 2200 mm Dvoukřídlové dveře: šířka 2070 mm, výška 2300 mm

### Povrchová úprava:

Vypalovaná prášková barva (komaxit) v odstínech dle vzorníku RAL, pozinkovaný plech (určeno pro nátěr svépomocí), mosaz nebo nerez provedení.

### Možné varianty provedení:

- kouřotěsná úprava
- zvukotěsná úprava (vážená vzduchová neprůzvučnost) do  $R_w=38\text{dB}$
- bezpolodrážkové provedení (s viditelnými závěsy, se skrytými závěsy)
- prosklené provedení dle návrhu zákazníka
- atypické provedení šířky a výšky dle stavebního otvoru, asymetrické rozdělení dvoukřídlových dveří
- elektrické požárně atestované uvolňovače v zárubni
- elektromechanické nebo elektromotorické požárně atestované zámky
- mechanicky výsuvné prahové lišty (automatický práh)
- větrací požární mřížka
- různé typy kování, včetně bezpečnostního, panikového a kartového
- různé typy zámků, včetně bezpečnostního, panikových, elektro a kartových zámků
- doplňky – samozavírače, koordinátory, průhledítka, automatické zástrčky pasivního křídla
- možnost připojení na EPS, EZS, čtečky
- nepožární provedení



# OCELOVÉ DVEŘE

## ADORY OP IV, OS IV

Požární odolnost:

**jednokřídlové dveře** - EI 15 DP1 do EI 90 DP1, EW 15 DP1 do EW 90 DP1

**dvoukřídlové dveře** - EI 15 DP1 do EI 90 DP1, EW 15 DP1 do EW 90 DP1

### Určení:

Určeny pro vnitřní i venkovní použití v občanské, průmyslové a speciální výstavbě, v protipožárním i nepožárním provedení.

Jejich funkcí je zamezení šíření požáru otvory v dělicích konstrukcích a poskytnutí dostatečně dlouhé doby k záchráně a evakuaci osob, zvířat nebo majetku.

**Tyto protipožární dveře doporučujeme i pro velmi vysokou frekvenci užívání (např. dveře hotelových hal, obchodních center atd.)**

### Údaje o výrobku:

Jednokřídlové a dvoukřídlové ocelové otočné požární dveře určené pro osazení do požární typové ocelové zárubně nebo ocelové rámové zárubně.

V případě požární odolnosti EI 60 a EW 90 musí být křídla požárních uzávěrů osazena do zárubně s děleným tepelným mostem.

Dveřní křídlo je tvořeno dvěma pláště z pozinkovaného plechu tl. 1,5mm, vnitřním ocelovým dvouláštřovým rámem a výplně z nespalitelných protipožárních hmot (dle protipožární odolnosti). Pláště jsou po obvodu spojeny technickými spoji, které jsou překryty intumescentní (zpeňovací) páskou. Pasivní křídlo u dvoukřídlových dveří je opatřeno překlopnými zástrčkami nebo pákovou rozvorou. Styk křídel je překryt příraznicí (klapačkou). Křídlo je standardně vybaveno třemi kusy stavitelného, speciálního zátěžového závěsu. Protipožární vložkový zámek má zapuštěné čelo. Zárubeň je nedílnou součástí uzávěru, která je vyrobena z pozinkovaného plechu tl.2mm. Tento typ dveří lze vyrobit i v proskleném provedení.

### Typově vyráběné rozměry:

#### Jednokřídlé dveře

- 600x1970 mm
- 700x1970 mm
- 800x1970 mm
- 900x1970 mm
- 1000x1970 mm
- 1100x1970 mm

#### Dvoukřídlové dveře

- 1250x1970 mm (dělení křídel 800+ 450 nebo symetrické)
- 1450x1970 mm (dělení křídel 900+ 550 nebo symetrické)
- 1600x1970 mm (dělení křídel symetrické)
- 1800x1970 mm (dělení křídel symetrické)

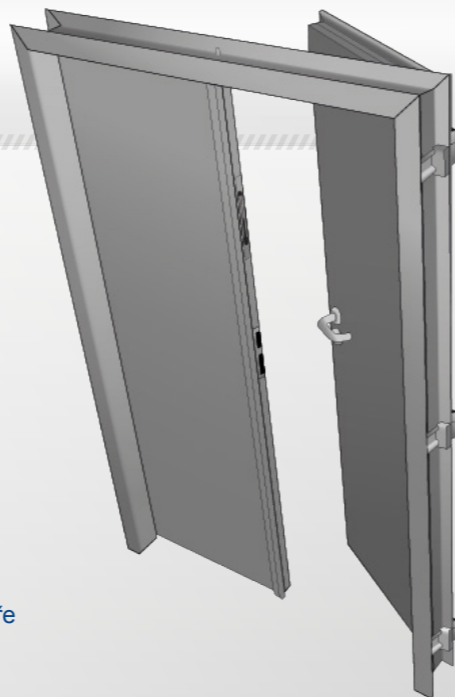
Maximální rozměry: Jednokřídlové dveře: šířka 1150 mm, výška 2200 mm Dvoukřídlové dveře: šířka 2070 mm, výška 2300 mm

### Povrchová úprava:

Vypalovaná prášková barva (komaxit) v odstínech dle vzorníku RAL, pozinkovaný plech (určeno pro nátěr svépomocí), mosaz nebo nerez provedení.

### Možné varianty provedení:

- kouřotěsná úprava
- zvukotěsná úprava (vážená vzduchová neprůzvučnost) do  $R_w=38\text{dB}$
- bezpolodrážkové provedení (s viditelnými závěsy, se skrytými závěsy)
- prosklené provedení dle návrhu zákazníka
- atypické provedení šířky a výšky asymetrické rozdělení dvoukřídlových dveří
- elektrické požárně atestované uvolňovače v zárubni
- mechanicky výsuvné prahové lišty (automatický práh)
- větrací požární mřížka
- různé typy kování, včetně bezpečnostního, panikového a kartového
- různé typy zámků, včetně bezpečnostního, panikových, elektro a kartových zámků
- doplňky – samozavírače, koordinátory, průhledítka, automatické zástrčky pasivního křídla
- možnost připojení na EPS, EZS, čtečky
- nepožární provedení



# OCELOVÉ DVEŘE

## ADORY OP III / IV, OS III / IV PROSKLENÉ VÝŘEZOVÉ

Požární odolnost:

**jednokřídlové dveře** - EI 15 DP1 do EI 45 DP1, EW 15 DP1 - EW 45 DP1

**dvoukřídlové dveře** - EI 15 DP1 do EI 45 DP1, EW 15 DP1 - EW 45 DP1

### Určení:

Určeny pro vnitřní i venkovní použití v občanské, průmyslové a speciální výstavbě, v protipožárním i nepožárním provedení.

Jejich funkcí je zamezení šíření požáru otvory v dělicích konstrukcích a poskytnutí dostatečně dlouhé doby k záchraně a evakuaci osob, zvířat nebo majetku.

### Údaje o výrobku:

Jednokřídlové a dvoukřídlové ocelové otočné požární dveře určené pro osazení do požární typové ocelové zárubně nebo ocelové rámové zárubně.

V případě požární odolnosti EI 60 a EW 90 musí být křídla požárních uzávěrů osazena do zárubně s děleným tepelným mostem.

### Adory OP III, OS III

Dveřní křídlo je tvořeno dvěma plášti z pozinkovaného plechu tl. 1,2mm, vnitřním ocelovým rámem výplně z nespalitelných protipožárních hmot (dle protipožární odolnosti). Pláště jsou po obvodu spojeny technickými spoji, které jsou překryty intumescentní (zpěňovací) páskou. Pasivní křídlo u dvoukřídlových dveří je opatřeno vnitřní překlopnou pákovou rozvorou. Styk křídel u dvoukřídlových dveří je překryt příraznicí (klapačkou). Křídlo je standardně vybaveno třemi kusy stavitelného závěsu Trio 15, s výjimkou křídel širších počínaje 1100mm a více, které jsou z důvodu hmotnosti osazeny čtyřmi závěsy. Závěs umožňuje seřízení dveří ve dvou rovinách jen za použití imbusového klíče (pokud tento typ závěsu obsahuje také zárubeň, je seřízení možné ve třech rovinách). Požární vložkový zámek má zapuštěné čelo.

Tyto protipožární dveře doporučujeme i pro vysokou frekvenci užívání (např. dveře škol, nemocnic, restaurací atd.)

### Adory OP IV, OS IV

Dveřní křídlo je tvořeno dvěma plášti z pozinkovaného plechu tl. 1,5mm, vnitřním ocelovým dvouplášťovým rámem a výplně z nespalitelných protipožárních hmot (dle protipožární odolnosti). Pláště jsou po obvodu spojeny technickými spoji, které jsou překryty intumescentní (zpěňovací) páskou. Pasivní křídlo u dvoukřídlových dveří je opatřeno překlopnými zástrčky nebo pákovou rozvorou. Styk křídel je překryt příraznicí (klapačkou). Křídlo je standardně vybaveno třemi kusy stavitelného, speciálního zátěžového závěsu. Protipožární vložkový zámek má zapuštěné čelo. Zárubeň je nedílnou součástí uzávěru, která je vyrobena z pozinkovaného plechu tl.2mm.

Tyto protipožární dveře doporučujeme i pro velmi vysokou frekvenci užívání (např. dveře hotelových hal, obchodních center atd.)

### Sklo:

Číré vrstvené požární sklo

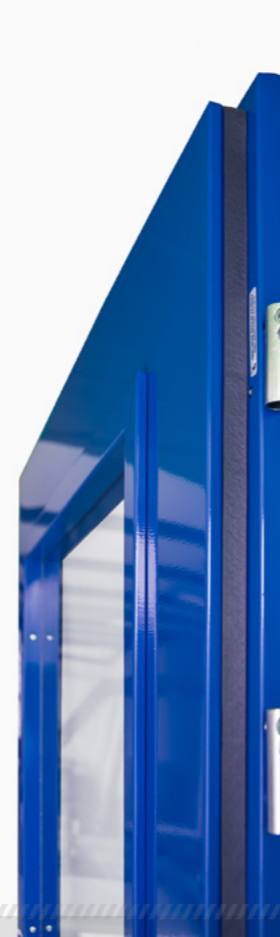
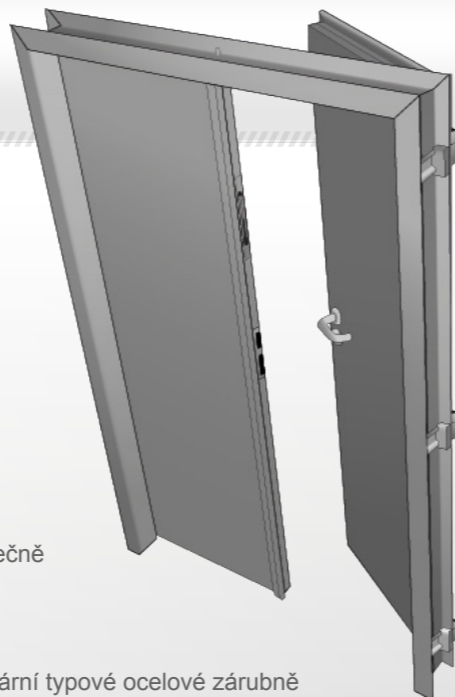
Jednoduché sklo nebo dvojsklo (druhé sklo tvoří bezpečnostní Stratobel)

### Povrchová úprava:

Vypalovaná prášková barva (komaxit) v odstínech dle vzorníku RAL, mosaz nebo nerez provedení.

### Možné varianty provedení:

- kouřotěsná úprava
- zvukotěsná úprava (vážená vzduchová neprůzvučnost) do  $R_w=38\text{dB}$
- bezpolodrážkové provedení (s viditelnými závěsy, se skrytými závěsy)
- prosklené provedení dle návrhu zákazníka
- atypické provedení šířky a výšky asymetrické rozdělení dvoukřídlových dveří
- elektrické požárně atestované uvolňovače v zárubni
- mechanicky výsuvné prahové lišty (automatický práh)
- větrací požární mřížka
- různé typy kování, včetně bezpečnostního, panikového a kartového
- různé typy zámků, včetně bezpečnostního, panikových, elektro a kartových zámků
- doplňky – samozavírače, koordinátory, průhledítka, automatické zástrčky pasivního křídla
- možnost připojení na EPS, EZS, čtečky
- nepožární provedení



# OCELOVÉ DVEŘE

## ADORY OP III / IV, OS III / IV PROSKLENÉ RÁMOVÉ

Požární odolnost:

**jednokřídlové dveře** - EI 15 DP1 do EI 60 DP1, EW15 DP1 do EW 90 DP1

**dvoukřídlové dveře** - EI 15 DP1 do EI 60 DP1, EW 15 DP1 do EW 90 DP1

### Určení:

Určeny pro vnitřní i venkovní použití v občanské, průmyslové a speciální výstavbě, v protipožární i nepožární provedení.

Jejich funkcí je zamezení šíření požáru otvory v dělicích konstrukcích a poskytnutí dostatečně dlouhé doby k záchraně a evakuaci osob, zvířat nebo majetku.

### Údaje o výrobku:

Jednokřídlové a dvoukřídlové ocelové otočné požární dveře určené pro osazení do požární typové ocelové zárubně nebo ocelové rámové zárubně.

V případě požární odolnosti EI 60 a EW 90 musí být křídla požárních uzávěrů osazena do zárubně s děleným tepelným mostem.

### Adory OP III, OS III

Dveřní křídlo je tvořeno dvěma plášti z pozinkovaného plechu tl. 1,2mm, vnitřním ocelovým rámem výplně z nespalitelných protipožárních hmot (dle protipožární odolnosti). Pláště jsou po obvodu spojeny technickými spoji, které jsou překryty intumescentní (zpěňovací) páskou. Pasivní křídlo u dvoukřídlových dveří je opatřeno vnitřní překlopnou pákovou rozvorou. Styk křídel u dvoukřídlových dveří je překryt příraznicí (klapačkou). Křídlo je standardně vybaveno třemi kusy stavitelného závěsu Trio 15, s výjimkou křídel širších počínaje 1100mm a více, které jsou z důvodu hmotnosti osazeny čtyřmi závěsy. Závěs umožňuje seřízení dveří ve dvou rovinách jen za použití imbusového klíče (pokud tento typ závěsu obsahuje také zárubeň, je seřízení možné ve třech rovinách). Požární vložkový zámek má zapuštěné čelo.

Tyto protipožární dveře doporučujeme i pro vysokou frekvenci užívání (např. dveře škol, nemocnic, restaurací atd.)

### Adory OP IV, OS IV

Dveřní křídlo je tvořeno dvěma plášti z pozinkovaného plechu tl. 1,5mm, vnitřním ocelovým dvouplášťovým rámem a výplně z nespalitelných protipožárních hmot (dle protipožární odolnosti). Pláště jsou po obvodu spojeny technickými spoji, které jsou překryty intumescentní (zpěňovací) páskou. Pasivní křídlo u dvoukřídlových dveří je opatřeno překlopnými zástrčkami nebo pákovou rozvorou. Styk křídel je překryt příraznicí (klapačkou). Křídlo je standardně vybaveno třemi kusy stavitelného, speciálního zátěžového závěsu. Protipožární vložkový zámek má zapuštěné čelo. Zárubeň je nedílnou součástí uzávěru, která je vyrobena z pozinkovaného plechu tl.2mm.

Tyto protipožární dveře doporučujeme i pro velmi vysokou frekvenci užívání (např. dveře hotelových hal, obchodních center atd.)

### Sklo:

Číré vrstvené požární sklo

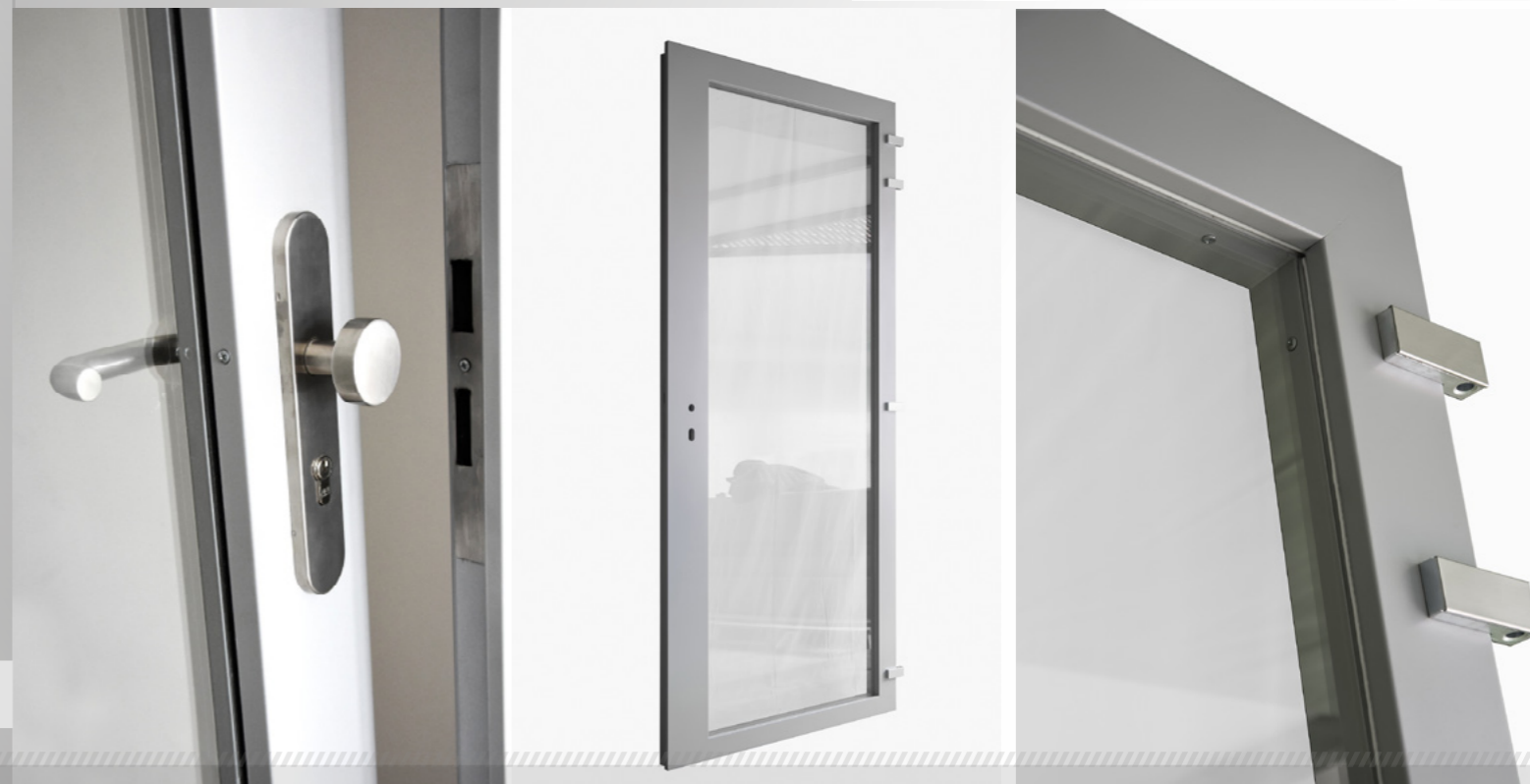
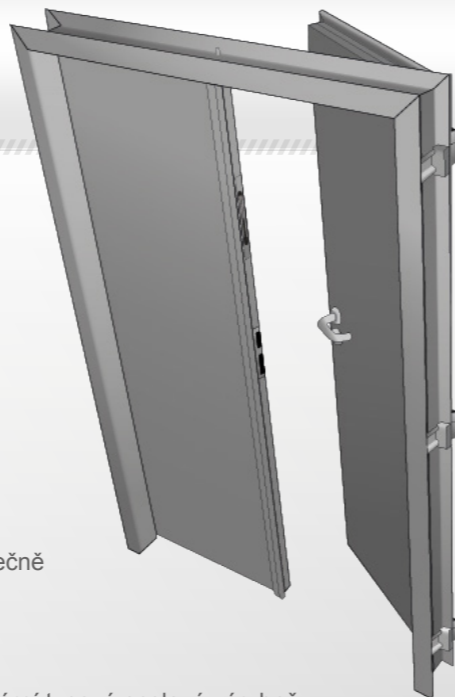
Jednoduché sklo nebo dvojsklo (druhé sklo tvoří bezpečnostní Stratobel)

### Povrchová úprava:

Vypalovaná prášková barva (komaxit) v odstínech dle vzorníku RAL, mosaz nebo nerez provedení.

### Možné varianty provedení:

- kouřotěsná úprava
- zvukotěsná úprava (vážená vzduchová neprůzvučnost) do  $R_w=38\text{dB}$
- bezpolodrážkové provedení (s viditelnými závěsy, se skrytými závěsy)
- prosklené provedení dle návrhu zákazníka
- atypické provedení šířky a výšky asymetrické rozdělení dvoukřídlových dveří
- elektrické požárně atestované uvolňovače v zárubni
- mechanicky výsuvné prahové lišty (automatický práh)
- větrací požární mřížka
- různé typy kování, včetně bezpečnostního, panikového a kartového
- různé typy zámků, včetně bezpečnostního, panikových, elektro a kartových zámků
- doplňky – samozavírače, koordinátory, průhledítka, automatické zástrčky pasivního křídla
- možnost připojení na EPS, EZS, čtečky
- nepožární provedení



# OCELOVÉ DVEŘE

## ADORY OP IV, OS IV

Požární odolnost:

**Pevné** - EI, EW 15 - 90 DP1

**Otevíravé**- od EI 15 DP1 do EI 60 DP1, od EW 15 DP1 do EW 90 DP1

### Určení:

Používají se v interiéru (exteriéru) jako dělicí požární uzávěry, určené pro občanskou, průmyslovou a ostatní výstavbu, v úpravě jako stěny s jednokřídlovými nebo dvoukřídlovými dveřmi, fixní okna a dělicí prosklené příčky sloužící jako náhrada stěny v místnostech. Jejich funkcí je zamezení šíření požáru otvory v dělicích konstrukcích a poskytnutí dostatečně dlouhé doby k záchraně a evakuaci osob, zvířat nebo majetku.

### Údaje o výrobku:

Ocelový požární uzávěr fixní nebo s jednokřídlovými, dvoukřídlovými dveřmi s prosklenými nebo kazetovými bočníky a nadsvětlíky.

U požární odolnosti EI, 60 a EI, EW 90 musí být konstrukční rám předělen tepelným mostem.

Nosný rám je z uzavřeného jaklového profilu ke kterému jsou přinýtovány ocelové profily U. Tyto profily jsou vyplněny požárním izolačním materiálem a překryty krycím ocelovým plechem o tl. 1-2mm. Dveřní křídla jsou opatřena třemi a více ocelovými dvoudílnými závěsy. Dané dveře jsou standartně osazeny vložkovým zámkem o rozteči 90mm. V polodrážce křídla je vlepena intumescentní páska Promaseal. Celková tl. křídla je 55-65mm dle hodnoty požární odolnosti a požadované výplně. Tloušťka rámu je obvykle 70-100 mm.

### Povrchová úprava:

Vypalovaná prášková barva (komaxit) v odstínech dle vzorníku RAL, mosaz nebo nerez provedení.

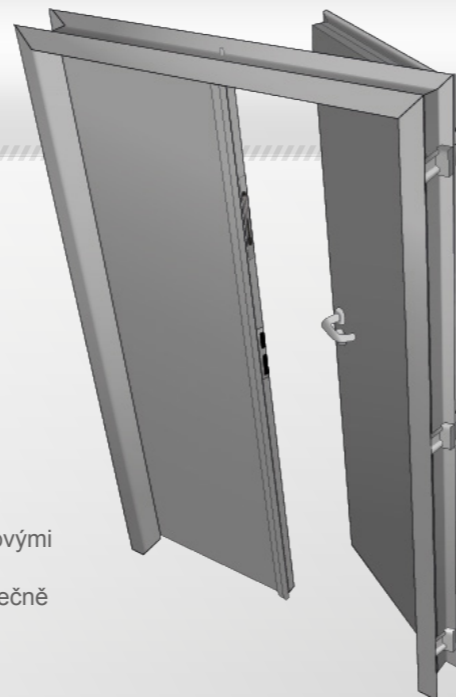
### Sklo:

- čiré vrstvené požární sklo
- jednoduché sklo nebo dvojsklo (druhé sklo tvoří bezpečnostní Stratobel)

### Možné varianty provedení:

- kouřotěsná úprava
- zvukotěsná úprava (vážená vzduchová neprůzvučnost) do  $R_w=38\text{dB}$
- bezpolodrážkové provedení (s viditelnými závěsy, se skrytými závěsy)
- prosklené provedení dle návrhu zákazníka
- horizontální a vertikální madla
- zateplení
- atypické provedení šířky a výšky asymetrické rozdělení dvoukřídlových dveří
- elektrické požárně atestované uvolňovače v zárubni
- mechanicky výsuvné prahové lišty (automatický práh)
- různé typy kování, včetně bezpečnostního, panikového a kartového
- různé typy zámků, včetně bezpečnostního, panikových, elektro a kartových zámků
- doplňky – samozavírače, koordinátory, průhledítka, automatické zástrče pasivního křídla
- možnost připojení na EPS, EZS, čtečky
- nepožární provedení

Rámová ocelová zárubeň v případě dveří je součástí konstrukce.



# OCELOVÁ VRATA

## ADORY OP IV, OS IV

Požární odolnost:

od EW 15 DP1 do EW 90 DP1, od EI 15 DP1 do EI 90 DP1

### Určení:

Nabízíme ocelová vrata s požární odolností i bez požární odolnosti. Klademe důraz na kvalitu, vzhled a funkčnost každého vyrobeného kusu. Vaše ocelová vrata Vám vyrobíme přesně na míru. Používají se v interiéru nebo v exteriéru jako součást požárních uzávěrů, určených pro občanskou, průmyslovou a speciální výstavbu- jako jsou podzemní garáže, tunely a výrobní haly, nebo na místech, kde je potřeba umístit masivní dveře s velkým zvukovým útlumem nebo požární uzávěry s vysokou požární odolností a atypickými rozměry. Jejich funkcí je zamezení šíření požáru otvory v dělicích konstrukcích a poskytnutí dostatečně dlouhé doby k záchraně a evakuaci osob, zvířat nebo majetku.

### Údaje o výrobku:

Ocelová vrata - ocelové otočné požární dveře určené pro osazení do speciální požární ocelové zárubně nebo ocelové rámové zárubně. V případě požární odolnosti EI 60 -90 a EW 90 musí být křídla požárních uzávěrů osazena do zárubně s děleným tepelným mostem.

Dveřní křídlo je tvořeno masivním ocelovým děleným rámem s vloženou izolací , vyztuženým ocelovými příčkami a dělicími profily.

Rám s výplní je překryt ocelovým pozinkovaným plechem tloušťky 1,5 mm. Výplň tvoří izolační desky a minerální vata.

Dveřní křídla jsou opatřena třemi a více ocelovými dvoudílnými závěsy a jsou standartně osazena vložkovým zámkem o rozteči 90mm. V polodrážce křídla je vlepena intumescentní páska Promaseal.

Celková tloušťka křídla je 55-65mm dle hodnoty požární odolnosti. Tento typ dveří lze vyrobit i v proskleném nebo kazetovém provedení. Daný požární uzávěr se dodává pouze se systémovou zárubní.

### Sklo:

- čiré vrstvené požární sklo
- jednoduché sklo nebo dvojsklo (druhé sklo tvoří bezpečnostní Stratobel)

### Povrchová úprava:

Vypalovaná prášková barva (komaxit) v odstínech dle vzorníku RAL, pozinkovaný plech (určeno pro nátěr svépomocí), mosaz nebo nerez provedení.

### Možné varianty provedení:

- kouřotěsná úprava
- zvukotěsná úprava (vážená vzduchová neprůzvučnost) do  $R_w=38\text{dB}$
- bezpolodrážkové provedení (s viditelnými závěsy, se skrytými závěsy)
- prosklené provedení dle návrhu zákazníka
- atypické provedení šířky a výšky až 4000x4000 mm asymetrické rozdělení dvoukřídlových dveří
- elektrické požárně atestované uvolňovače v zárubni
- mechanicky výsuvné prahové lišty (automatický práh)
- větrací požární mřížka
- různé typy kování, včetně bezpečnostního, panikového a kartového
- různé typy zámků, včetně bezpečnostního, panikových, elektro a kartových zámků
- doplňky – samozavírače, koordinátory, průhledítka, automatické zástrče pasivního křídla
- možnost připojení na EPS, EZS, čtečky
- nepožární provedení



# BEZPEČNOSTNÍ DVEŘE

## BEZPEČNOSTNÍ DVEŘE RC3 s automatickým uzamykáním

Požární odolnost:

jednokřídlové dveře - EI 60 DP1 EW 90 DP1

dvoukřídlové dveře - EI 60 DP1 EW 90 DP1

### Určení:

Bezpečnostní plně hladké dveře RC3 se používají pro vnitřní a vnější uzávěry se zvýšenými požadavky na bezpečnost proti násilnému vniknutí. Jsou otevírané směrem do chráněného prostoru nebo směrem ven z chráněného prostoru, a to jak bez požadavků z hlediska požární ochrany, tak i na uzávěry, na které jsou kladeny požadavky požární ochrany.

### Údaje o výrobku:

Konstrukce ADORY IV - RC3 je tvořena zesíleným vnitřním jaklovým rámem a dvěma pláště z pozinkovaného plechu tl. 1,5 mm. Uvnitř jsou požární výplně a celoplošné zateplení deskovou minerální vatou. Vnitřní konstrukce je provedena tak, že splňuje požární odolnost EI60/EW90 DP1.

Pasivní křídla dvoukřídlových dveří mají provedeno pancéřování táhel rozvory, která křídlo aretuje do podlahy a do nadpraží zárubně. Křídla jsou osazena zátěžovými závěsy a trny proti vysazení. Ocelové bezpečnostní dveře RC3 jsou vybaveny tříbodovým bezpečnostním zámkem Secury automatic 2116 (alternativně s motorovým ovládáním) nebo samozamykacím mechanickým čtyřbodovým zámkem ABLOY EL 166. Oba typy zámků se uzamykají při každém zavření dveřního křídla, takže bezpečnostní funkce dveří je aktivována ihned a ne až po uzamčení dveří klíčem.

Zárubeň je bezpečnostní dvourámová, zhotovená z pozinkovaného plechu tl. 2 mm. Má zátěžové závěsy, pancéřování otvorů pro střelky (závěry) zámků a otvory pro trny křídel. Zárubeň se osazuje do ocelového bezpečnostního „H“ rámu, který je součástí dodávky dveřního kompletu.

Bezpečnostní ocelové dveře RC3 s automatickým uzamykáním, jednokřídlové a dvoukřídlové, otevíravé směrem do chráněného prostoru i směrem ven z chráněného prostoru, stejná konstrukce pro požární dveře i dveře bez PO cena montáže je závislá na místě montáže a stavební připravenosti, kalkuluje se dle konkrétních podmínek. Dveře s elektroovládáním neobsahují čtečky, jejich napojení a příslušný software je předmětem dodávky dvoukřídlových dveří. Pasivní křídlo vybaveno mechanicky výsuvnou zástrčí Metalux. Zámky mají panikovou funkci - vnitřní klikou lze dveře kdykoliv otevřít.

### Omezení:

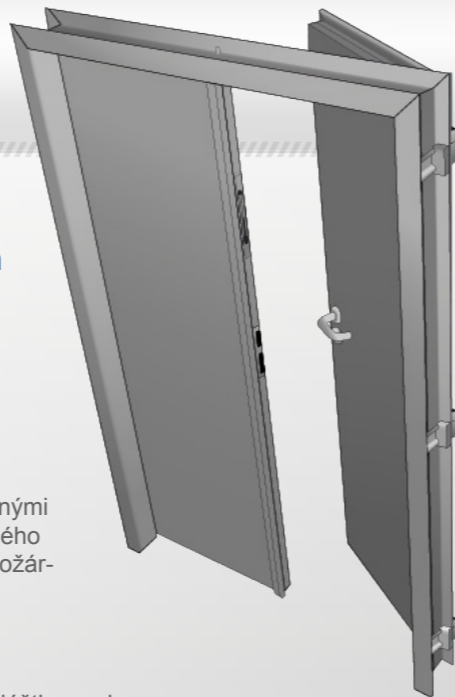
U dvoukřídlových bezpečnostních dveří nelze v případě dvou samozavíračů použít automatickou rozvoru nebo automatické zástrče. Rovněž nelze použít panikový systém na pasivním křídle. To musí být vždy aretováno mechanickou překlopnou zástrčí vedenou vnitřkem křídla.

### Povrchová úprava:

Vypalovaná prášková barva (komaxit) v odstínech dle vzorníku RAL, pozinkovaný plech (určeno pro nátěr svépomocí), mosaz nebo nerez provedení.

### Vybavení:

- nosný „H“ rám
- dvoudílná zárubeň
- 4x speciální závěs BB kovo
- 3x trn proti vysazení
- hliníkové kování AC-T Plus, BT3, s krytým vnějším otvorem vložky
- bezpečnostní cylindrická vložka BT3 35/40



# ATYPICKÉ DVEŘE

## ADORY OP III, OS III

Požární odolnost:

**jednokřídlové dveře** - od EW 15 DP1 do EW 60 DP1, od EI 15 DP1 do EI 45 DP1

**dvoukřídlové dveře** - od EW 15 DP1 do EW 60 DP1, od EI 15 DP1 do EI 45 DP1

### Určení:

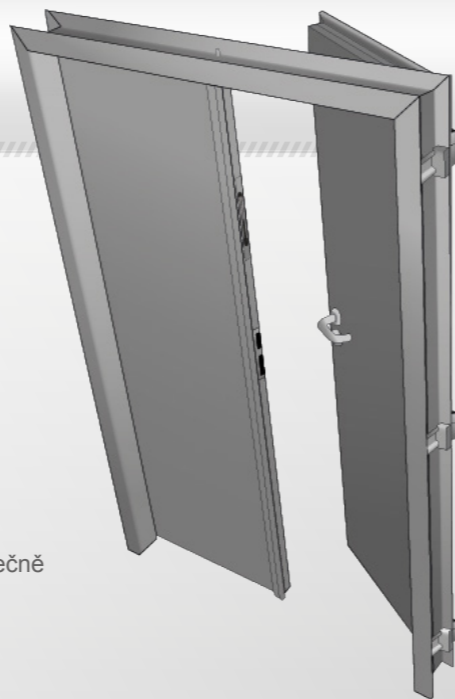
Určeny pro vnitřní i venkovní použití v občanské, průmyslové a speciální výstavbě, v protipožárním i nepožárním provedení. Jejich funkcí je zamezení šíření požáru otvory v dělících konstrukcích a poskytnutí dostatečně dlouhé doby k záchraně a evakuaci osob, zvířat nebo majetku.

### Povrchová úprava:

Vypalovaná prášková barva (komaxit) v odstínech dle vzorníku RAL, pozinkovaný plech (určeno pro nátěr svépomocí), mosaz nebo nerez provedení.

### Možné varianty provedení:

- kouřotěsná úprava
- zvukotěsná úprava (vážená vzduchová neprůzvučnost) do  $R_w=38\text{dB}$
- bezpolodrážkové provedení (s viditelnými závěsy, se skrytými závěsy)
- prosklené provedení dle návrhu zákazníka
- atypické provedení šířky a výšky asymetrické rozdělení dvoukřídlových dveří
- elektrické požárně atestované uvolňovače v zárubni
- mechanicky výsuvné prahové lišty (automatický práh)
- větrací požární mřížka
- různé typy kování, včetně bezpečnostního, panikového a kartového
- různé typy zámků, včetně bezpečnostního, panikových, elektro a kartových zámků
- doplňky – samozavírače, koordinátory, průhledítka, automatické zástrče pasivního křídla
- možnost připojení na EPS, EZS, čtečky
- nepožární provedení



# OCELOVÉ ZÁRUBNĚ

## ADORY OP III, OS III

Požární odolnost:

**jednokřídlové dveře** - od EW 15 DP1 do EW 60 DP1, od EI 15 DP1 do EI 45 DP1

**dvoukřídlové dveře** - od EW 15 DP1 do EW 60 DP1, od EI 15 DP1 do EI 45 DP1

### Určení:

Určeny pro vnitřní i venkovní použití v občanské, průmyslové a speciální výstavbě, v protipožárním i nepožárním provedení.

Jejich funkcí je zamezení šíření požáru otvory v dělicích konstrukcích a poskytnutí dostatečně dlouhé doby k záchraně a evakuaci osob, zvířat nebo majetku.

### Údaje o výrobku:

K požárním / protipožárním dveřím jsou samozřejmě zcela nezbytné také ocelové zárubně, bez nich dveře nemohou zcela dokonale plnit svou funkci a dostát požadavkům na požární odolnost.

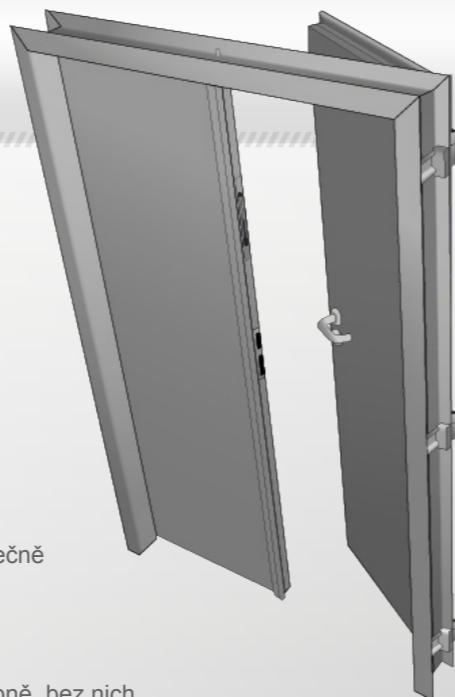
V našem sortimentu najdete jak typové ocelové zárubně, tak jsme schopni dodat i atypické ocelové zárubně. V tom případě vám na všechny výrobky zpracujeme cenovou kalkulaci. Mohou být rovněž s těsněním nebo bez něj, v případě atypického provedení ocelových zárubní prosím svůj požadavek v objednávce upřesněte.

Také nabízíme ocelové zárubně bez povrchové úpravy (pouze pozinkovaný plech). Varianta s povrchovou úpravou je nalakována vypalovanou práškovou barvou komaxit. Výslednou barvu si lze vybrat podle standardu vzorníku RAL. Případně si můžete zvolit nadstandardní provedení ocelových zárubní: obklad mosazí nebo nerezem.

Konkrétní typ lze vybrat s ohledem na požadovanou odolnost či použití, frekvenci používání atd.

### Povrchová úprava:

Vypalovaná prášková barva (komaxit) v odstínech dle vzorníku RAL, pozinkovaný plech (určeno pro nátěr svépomocí), mosaz nebo nerez provedení.

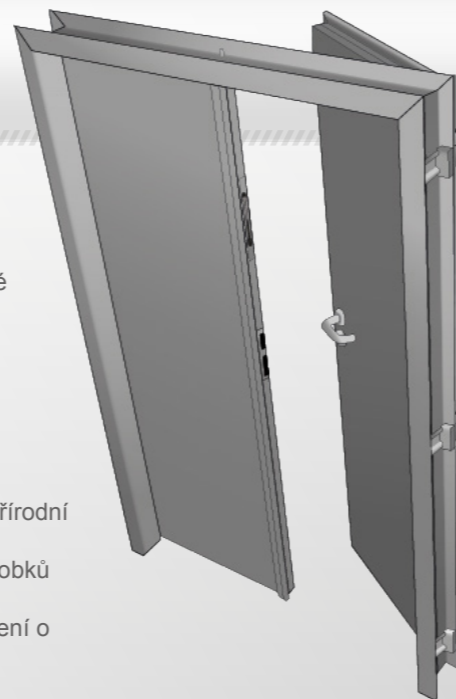


## CERTIFIKACE A ZNAČENÍ

Certifikace požárního uzáveru:

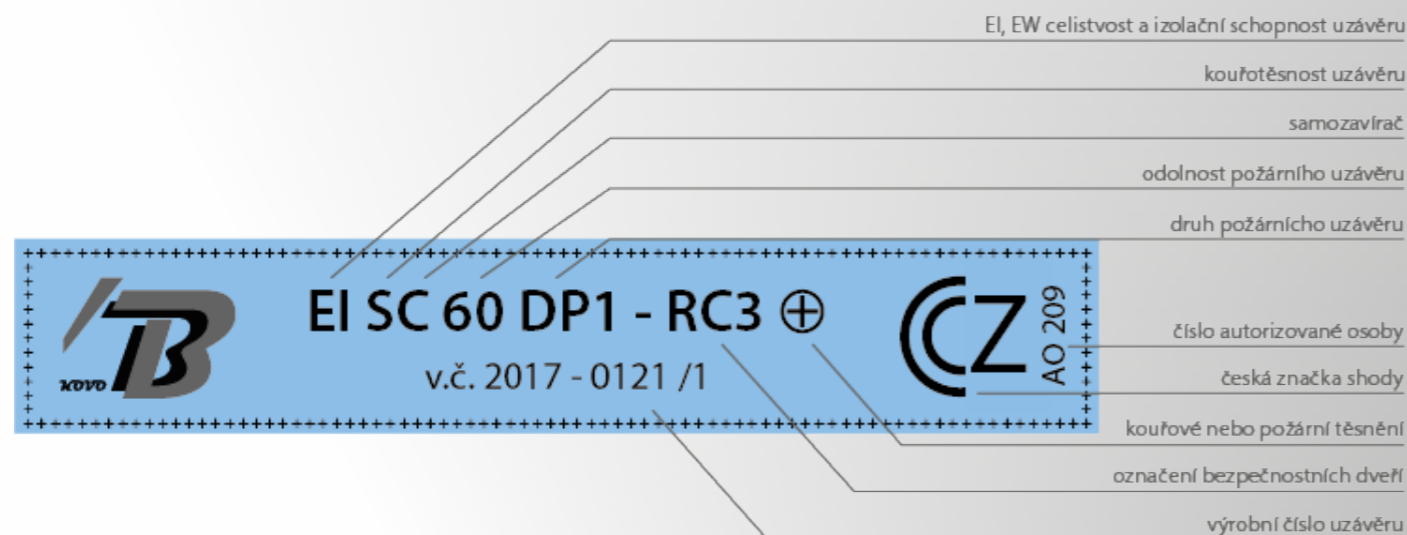
Zákonná norma stanovuje požadavky na požární dveře, kouřotěsné dveře a kouřotěsné požární dveře k zabezpečení požární ochrany staveb a technologií. Uvedené výrobky musí být mj. doloženy certifikáty o tom, že výrobek je v souladu s technickými požadavky na tento výrobek. Certifikace je podle platného zákona činnost nezávislé autorizované nebo akreditované osoby.

Pro všechny naše výrobky vlastníme platné certifikáty, vydané autorizovanou osobou. Šetřením autorizované osoby bylo zjištěno, že posuzované výrobky naší společnosti neohrožují v rozsahu požadavků nařízení vlády č. 163/2002 Sb. v platném znění zdraví nebo bezpečnost osob či majetku nebo přírodní prostředí a splňují vlastnosti uvedené v technické specifikaci. V šetření se dále uvádí, že systém kontroly jakosti výrobků prováděný výrobcem zaručuje u produktů uváděných na trh stálou kvalitu. Ke všem našim výrobkům vydáváme prohlášení o shodě, které prokazuje, že naše výrobky jsou ve shodě se stanovenými požadavky.



### Značení požárního uzávěru:

Značení se provádí přímo na každém jednotlivém výrobku (tj. na dveřích a rámech) v místech, která jsou pro kontrolu přístupná i po zabudování dveří ve stavbě. Značení musí být viditelné, trvale čitelné a nesmazatelné po celou dobu stanovené nebo obvyklé životnosti těchto výrobků.



### Výklad písmenných značek:

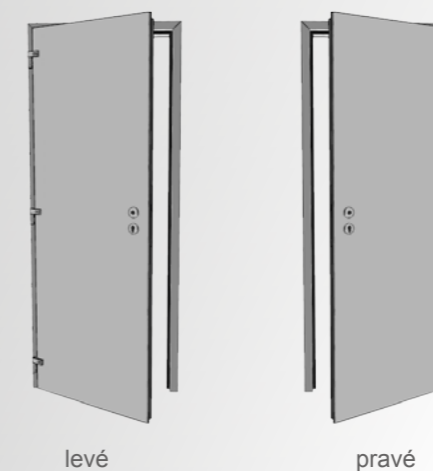
EI	bránící šíření tepla
EW	omezující šíření tepla
EI 15, 30, 45, 60, 90	brání šíření požáru (celistvost a tepelná izolace konstrukce po určitou dobu v minutách)
EW 15, 30, 45, 60, 90	omezuje šíření požáru (celistvost a tepelná izolace konstrukce po určitou dobu v minutách)
DP1	konstrukce obsahující pouze nehořlavé hmoty, například ocelový požární uzávěr (dříve D1)
DP2	požární uzávěr z nehořlavých hmot (pod nehořlavým opláštěním může být výplň z hořlavého materiálu – dříve D2)
DP3	konstrukce hořlavé, zvyšující intenzitu požáru například dřevěný požární uzávěr (dříve D3)
S	kouřotěsnost uzávěru (konstrukce zabraňuje pronikání zplodin hoření v množství, které je zdraví nebezpečné)
Sa	(studený kouř) - teplota kouře 20 °C - prostory bez požárního rizika
Sm	(teplý kouř) - teplota kouře 200 °C - prostory s požárním rizikem

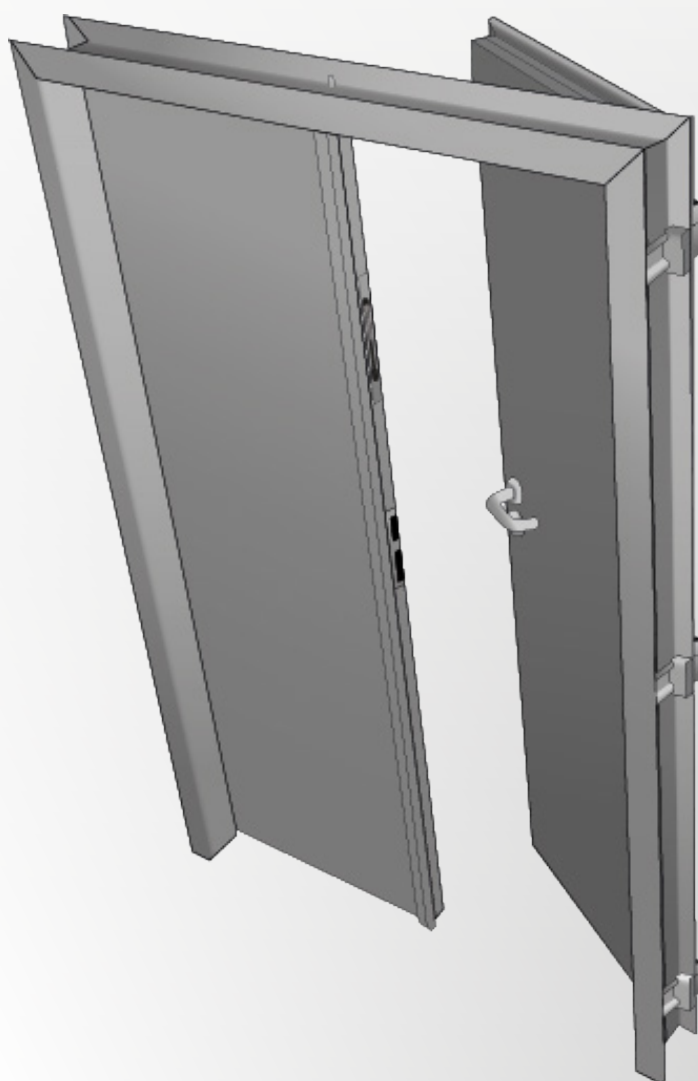
## POVRCHOVÁ ÚPRAVA

Vzorník povrchu pro ocelové dveře:



### Určování stranosti dveří:





[WWW.BBKOVO.CZ](http://WWW.BBKOVO.CZ)

T: 775 748 579 / E: [BOHAC@BBKOVO.CZ](mailto:BOHAC@BBKOVO.CZ) / SKOMELNO 3, 338 28 RADNICE

